

店舗や商業施設にも 適したシンプルデザイン

飲食店、美容院などの商業施設、ホテル、スーパーマーケットなどにも適したシンプルデザイン。上質な空間でも違和感なく、設置場所を選びません。



アルミの素材感が魅力のボディ。手触りの良いきめ細かなアルマイト処理を施しました。3つのカラーバリエーションからお選びいただけます。

メンテナンスもらくらく



おしゃれなハンドル付で持ち運びも簡単。

アルミカバーは2枚ともワンタッチで開閉可能なので捕虫紙やランプの交換が簡単。

カラーバリエーション シルバー、シャンパンゴールド、ダークブラウン



カバー シルバー
本体(天板・スタンド部) 黒



カバー シャンパンゴールド
本体(天板・スタンド部) 白



カバー ダークブラウン
本体(天板・スタンド部) 黒

価格	47,800円(税抜)
タイプ	床置き自立型
電源	100V 50/60Hz
寸法	195×157×高さ814mm(スタンド部:直径φ200mm)
重量	4.3kg
誘虫ランプ	FL30SBL・1灯(30W)
捕虫紙	S-20 1個、Reflex専用大型反射捕虫シート 1枚
付属品	捕虫紙S-20(5個入)1箱、Reflex専用大型反射捕虫シート2枚、転倒防止用ゲルマット4枚

! ご使用の前に、取扱説明書をよくお読みのうえ、正しくご使用ください。
ご注意 表示している正しい電源・電圧でお使いください。

技術と安心の捕虫器専門メーカー

ベンハーはかり株式会社

〒501-6121 岐阜県岐阜市柳津町上佐波西1-168

TEL.058-279-1181 / FAX.058-279-1183

<https://www.benhar.co.jp/>

■販売代理店



大栄株式会社

Reflex
by Mushipon

360°美しい アルミデザイン捕虫器

リフレックス
フロアスタンド型捕虫器 Reflex



30W形ランプで
従来の捕虫器よりも
強力に誘引

標準的な20W形よりも強力な30W形ランプを採用し、さらに反射性の大型捕虫シートにより誘引力アップ。アルミカバー側面と上面のスリットから効率よく虫を誘い込みます。



性能の異なる2タイプの
捕虫紙で羽虫を大量捕獲

独自のネバネバ粘着剤で強力に虫を捕獲する「ムシボン専用捕虫紙」と、反射性能の高い「Reflex専用大型反射捕虫シート」とで、寄せつけた虫を逃しません。



工事不要でどこでも
設置が可能

自立型の床置きタイプなので面倒な工事が必要ありません。アルミ押出材を使用しているため、重厚感のある外観にもかかわらず非常に軽量で、移動もラクラクです。

ベンハーはかり株式会社

<https://www.benhar.co.jp/>

捕虫紙について

リフレクト用捕虫紙は有害物質を使用しておらず、虫を捕獲するのに最適な樹脂配合で製造されています。強力な粘着捕虫力で、足が一本触れただけの虫でも決して逃しません。剥離紙タイプの一般的な虫捕り紙に比べて

約2倍の捕獲力です。

※製造会社比
日本環境衛生センター調べ



●特徴1. 切れにくい

リフレクト用捕虫紙は、紙の引っ張り強度を大幅に強化しており、非常に切れにくくなっています。

●特徴2. 高性能

特殊な粘着樹脂を使用し、適度に柔らかく分厚いため、虫の羽根や足が少し触れただけでも絡め取ることができます。

●特徴3. 長寿命

紫外線への耐性が高く、硬化しにくくなっています。また粘着樹脂の流動性が高いため、粉塵などが付着しても粘着面が乾きません。

Reflexを効果的にお使い頂くために

①虫の侵入経路や発生場所に設置する

出入口や窓のそば、また水周りやゴミの近くなど、虫が侵入・発生しやすい場所に設置します。虫が部屋の中を飛び回る前にすばやく捕らえるためです。

②Reflexの光（直接光）が外に漏れないようにする

Reflexの光（直接光）が外に漏れると、外にいる余計な虫まで誘引してしまうことになります。ランプの青い光が直接外から見えないように設置してください。

③なるべく低い位置に設置する

小さな虫の多くは高さ2m以下を飛んでいます。低い位置に設置すれば虫もよく捕れ、捕虫紙の交換もしやすくなります。

④夜間も点灯させる

一般的に、虫は日没後と夜明けに活動が活発になると言われています。夜間に他の照明を消灯させて、Reflexだけを稼働させていると一層効果が上がります。

⑤捕虫紙は定期的に交換する（月に1回）

「虫が減った」「増えた」というのは、なかなか目で見て判るものではありません。定期的に交換された捕虫紙の捕獲状態は、それ自体がその場所の「虫レベル」を表し、現在の対策が充分であるかを判断する貴重なデータとなります。

⑥捕虫器用ランプの寿命は約6ヶ月

寿命を過ぎたランプは、青い光が出ていても紫外線の照度が低下し、誘引力が下がっています。6ヶ月程度での交換をお勧めします。

⑦冬場の捕虫紙の交換はゆっくり慎重に

寒い時期になると、捕虫紙が引き出しにくくなります。冬場はなるべく暖かい場所（室温）で保管していただくか、暖房等で温めてからゆっくり「まっすぐ」引き出して下さい。捕虫紙は、適切に保管された状態であれば5年程度は劣化することなくご使用いただけます。また、人体に害のある薬品等は一切使用しておりません。

⑧捕虫器本体の耐用年数は約40,000時間

蛍光灯安定器の耐用年数は40,000時間（およそ4年半）で、30,000時間あたりから劣化が始まると言われています。Reflexは24時間使用を推奨しています。発火事故等の防止のためにも、5年をめどに交換をお勧めいたします。



カウンター周りに



ロビーや控室に



通路脇に

Reflex 捕虫紙交換手順

●準備するもの●

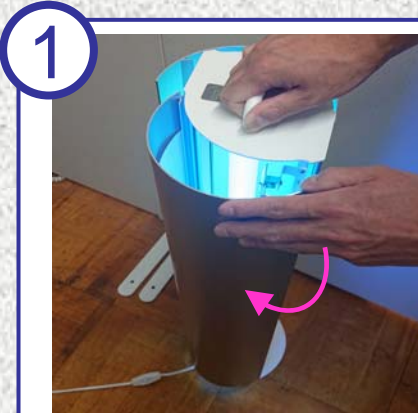
※月に一度の
定期的な交換を
おすすめします。



捕虫紙 S-20



リフレクス専用大型反射捕虫シート



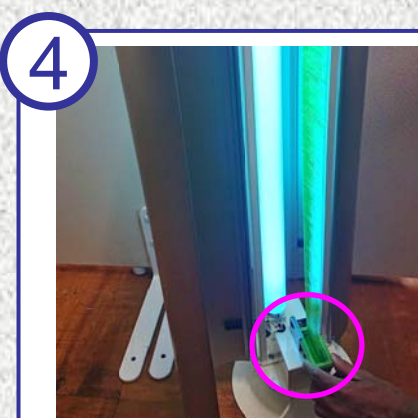
ハンドルを持ち、カバーを手前に引いて広げます。



捕虫紙の引き出し板を持ち、ゆっくり引き伸ばします。



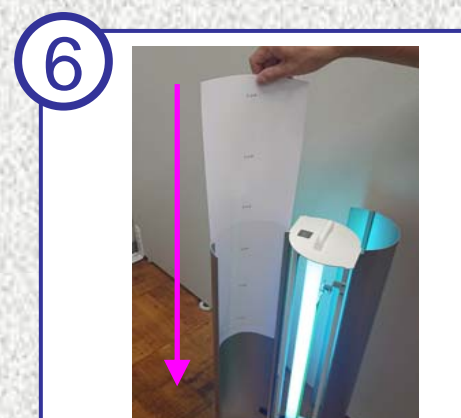
本体内部の捕虫紙フックに捕虫紙の引き出し板の穴を引っ掛けます。



本体下部のホルダーに捕虫紙のケース部分を差し込みます。



リフレクス専用大型反射シートの剥離シートをはがします。



側面カバーの溝に沿ってシートを下にスライドさせます。



ストッパーで止まるまでスライドさせます。



カバーを元通りに閉じます。



メンテナンス完了です。所要時間は約3分。誰でも簡単に行えます。